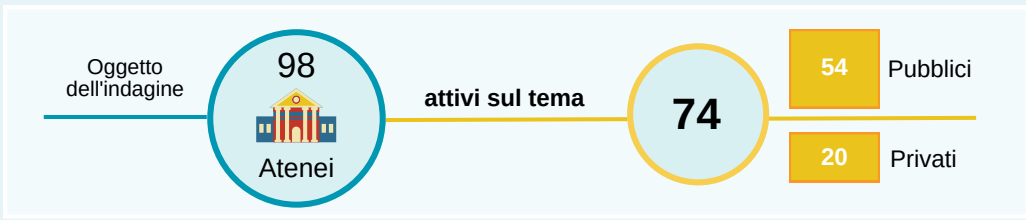
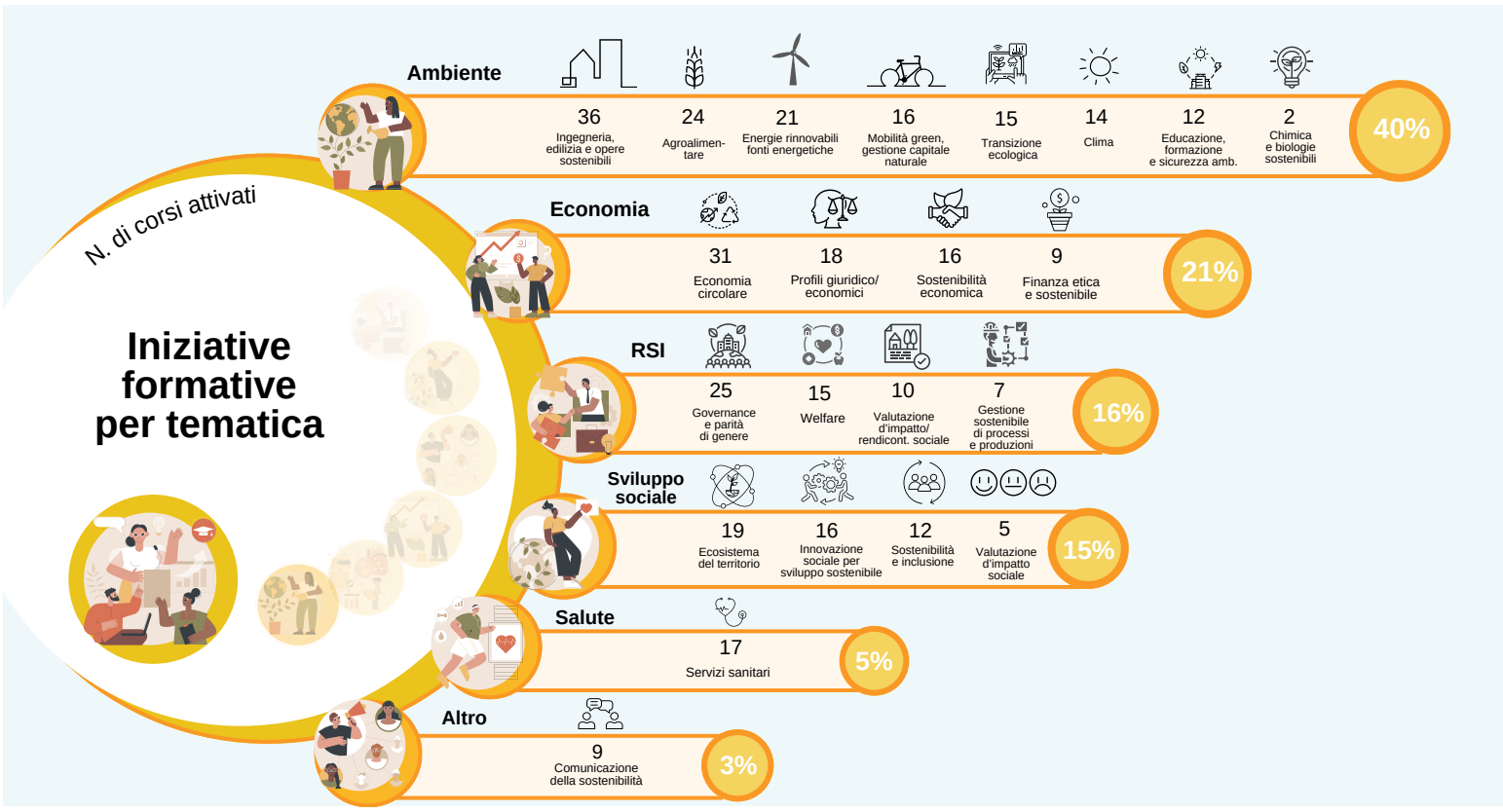
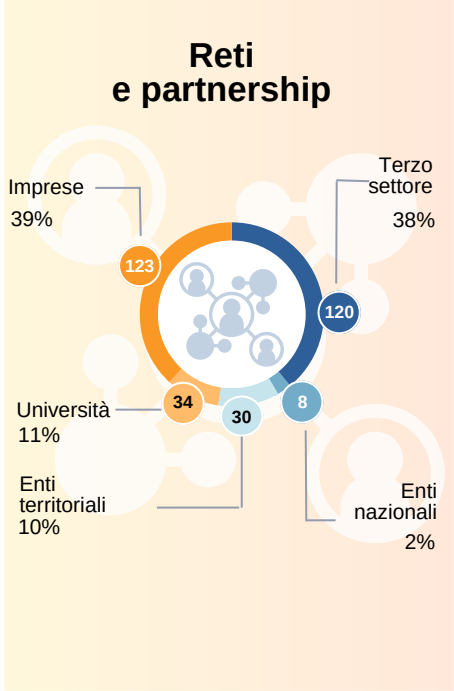
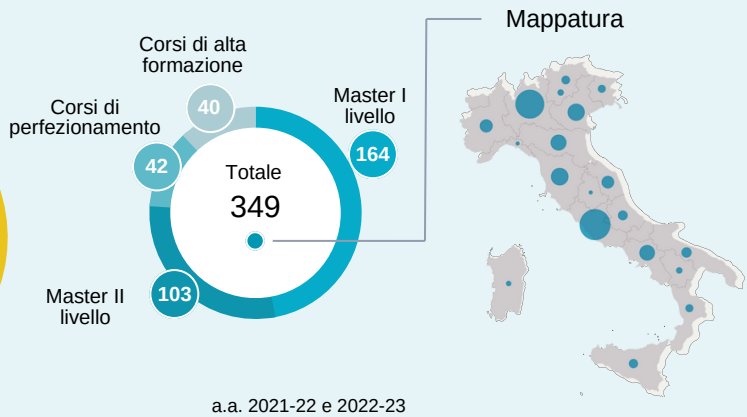


OFFERTA DI ALTA FORMAZIONE UNIVERSITARIA SULLA RESPONSABILITÀ SOCIALE D'IMPRESA E LA SOSTENIBILITÀ



Iniziative formative per tipologia



Concetti chiave

La **Responsabilità sociale d'impresa** è il contributo delle imprese allo sviluppo sostenibile.

La **Sostenibilità** fa riferimento a tre fattori strategici dello sviluppo: ambientale, sociale e economico (fattori ESG).



Fonte: Nicoletti P. (2023), *L'offerta di alta formazione universitaria sulla responsabilità sociale d'impresa e la sostenibilità*, Inapp Paper n.43

